

Informazioni del campione

Nome del campione : CR.02345070623
 ID Campione : H18082110
 Data analisi : 23/01/2023
 Matrice : MATERIALE VEGETALE
 Campionamento : Effettuato dal cliente

Dati del cliente

THCbD srls
 via Alberto Campolongo 4E
 35136 Padova (PD)
 P.IVA 05150900289

Profilo dei cannabinoidi

Detector A

Name	Dry weight %
CBDV	0.00
CBDA	5.41
CBGA	0.00
CBG	0.00
CBD	0.92
THCV	0.00
CBN	0.00
d9-THC	0.06
d8-THC	0.00
CBC	0.12
THCA	0.12

Total THC	0.15	%
Total THC	1.46	mg/g
Total CBD	5.67	%
Total CBD	56.67	mg/g

% = %(w/w) = (Peso dell'analita/Peso del prodotto)

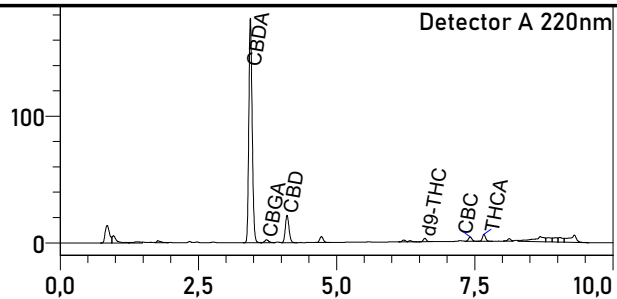
* Il THC/CBD totale è calcolato usando le formule seguenti così da calcolare la perdita del gruppo carbossilico durante la decarbossilazione
 THC Totale = THC*(THCA*0.877)
 CBD Totale = CBD*(CBDA*0.877)

LOD (Limit of Detection)**: 0,002%
 LOQ (Limit of Quantification)**: 0,005%
 **Per tutti i cannabinoidi

Per il valore 0.00 : <LOQ (0,005 DW%)

Grado di umidità al momento dell'analisi - 12.04%

Foto del campione



L'analisi per la determinazione quantitativa dei principali cannabinoidi è stata rilasciata il 24/01/2023

24/01/2023

Responsabile di laboratorio - Dr Edoardo Alfinito

I risultati dell'analisi sono basati sul campione inviato ad Ambra Srl nelle condizioni ricevute. Ambra Srl garantisce che tutto il lavoro analitico è svolto in maniera professionale in accordo con gli standard di laboratorio applicabili utilizzando metodi validati dalla comunità scientifica. Questo Certificato non può essere riprodotto, se non completo, senza l'approvazione di Ambra srl

